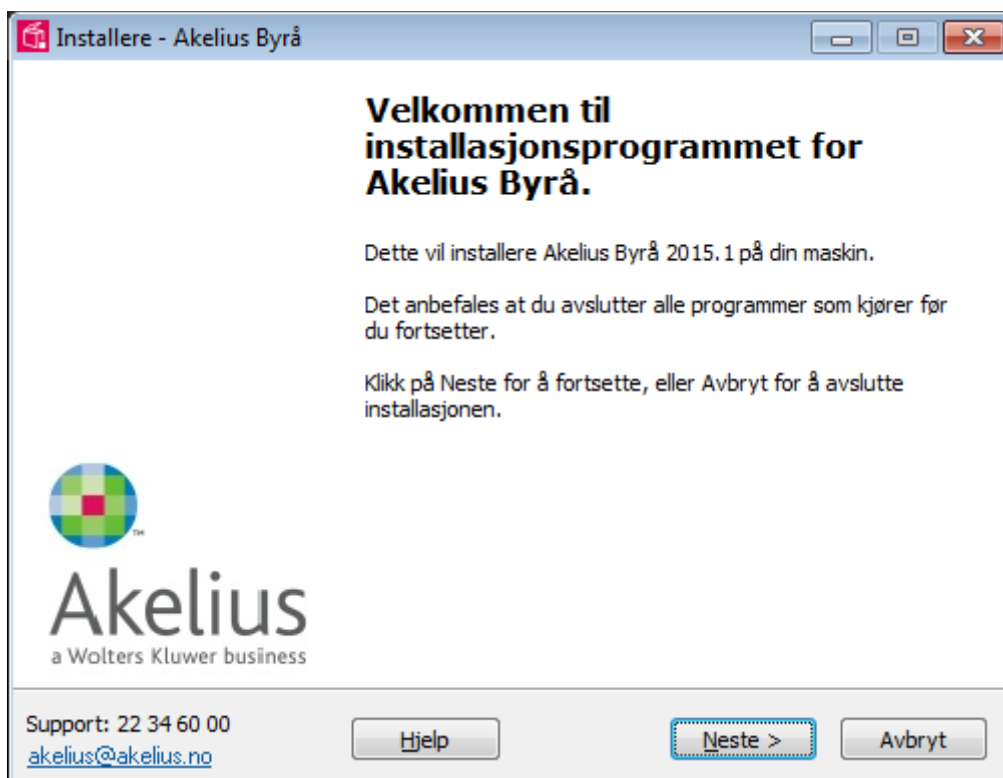


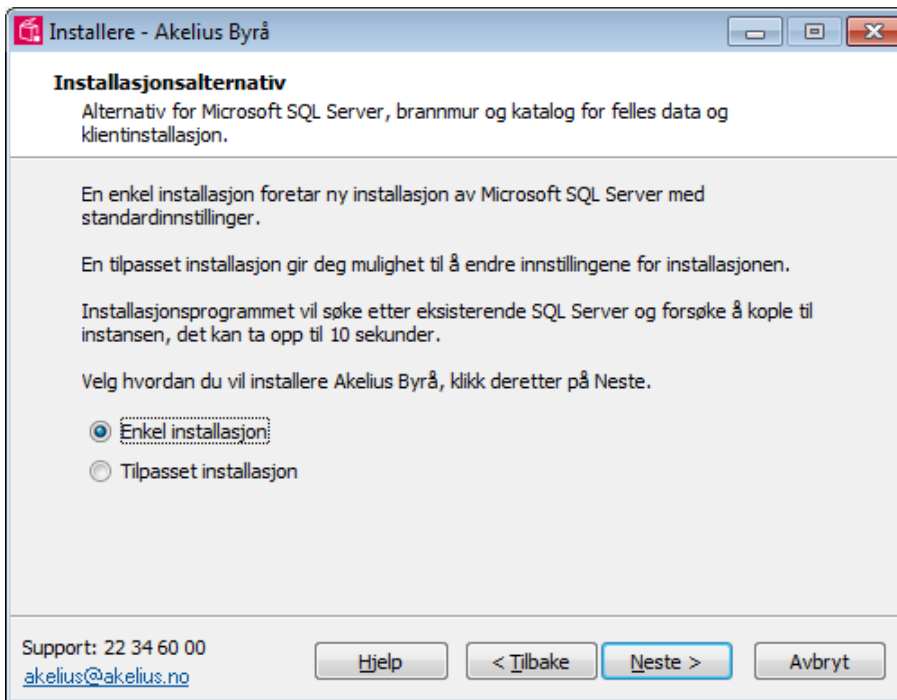
## Akelius Byrå - Serverinstallasjon

Installasjonen krever at den påloggede brukeren har administratorrettigheter, og at det er en aktiv Internett-tilkobling.

Installasjonen kan ta opp til 30 minutter, avhengig av hvilke valg som gjøres og hastigheten på internettforbindelsen.



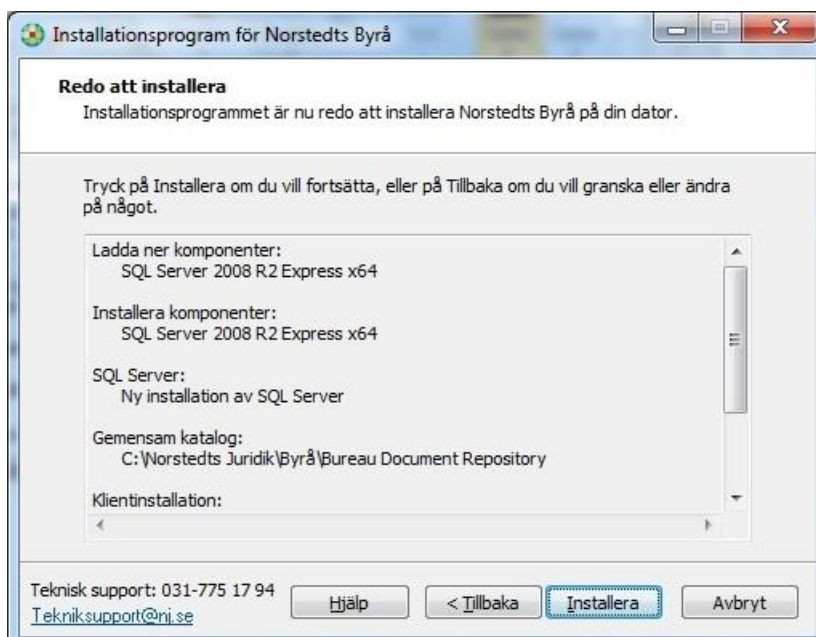
## Type installasjon



## Enkel installasjon

Ved enkel installasjon vises en oppsummering over hvilke momenter som kommer til å utføres før installasjonen er klar.

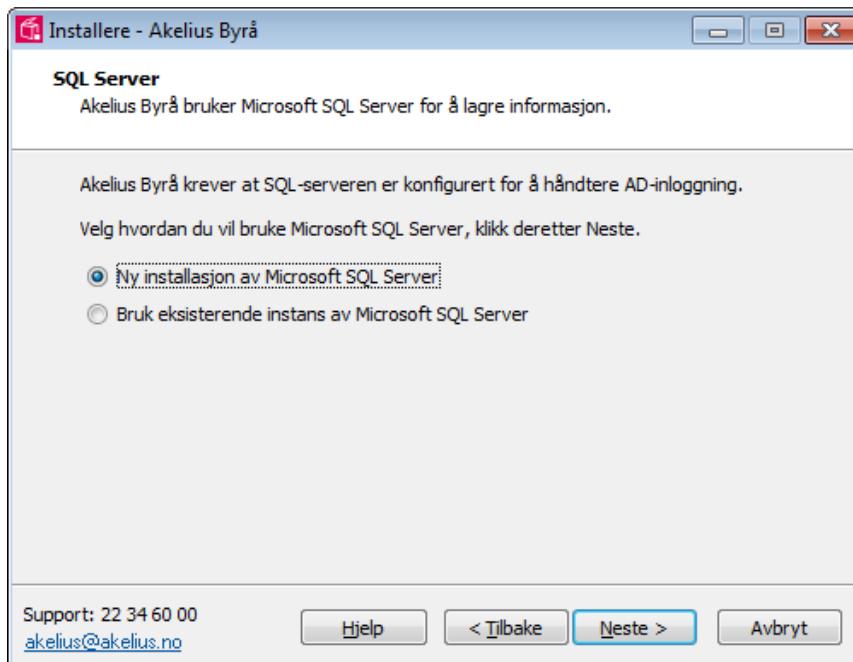
Under installasjon vil en ny Sql Server 2008 R2 Express installeres og Windows brannmur vil konfigureres for at Byrå skal kunne nå databasen på Sql-servern i hele nettverket. De Byrå-filer og øvrige dokumenter som benyttes i Byrå vil havne i standard søkesti: C:\Akelius\Byrå\Bureau Document Repository.



## Avansert installasjon

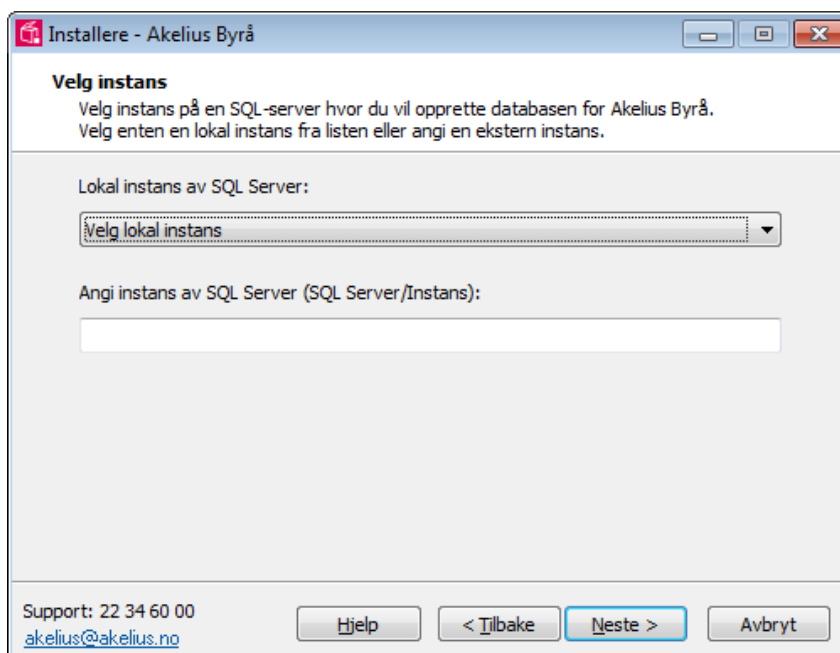
Her kan du velge mellom å installere en ny Sql Server 2008 R2 Express eller benytte en eksisterende Sql-server å legge Byrå-databasen på.

Brukes en eksisterende Sql-server, kreves det versjon 2008 eller nyere og at den er konfigurert for å kunne håndtere Windows AS innlogging.



## Eksisterende Sql-server

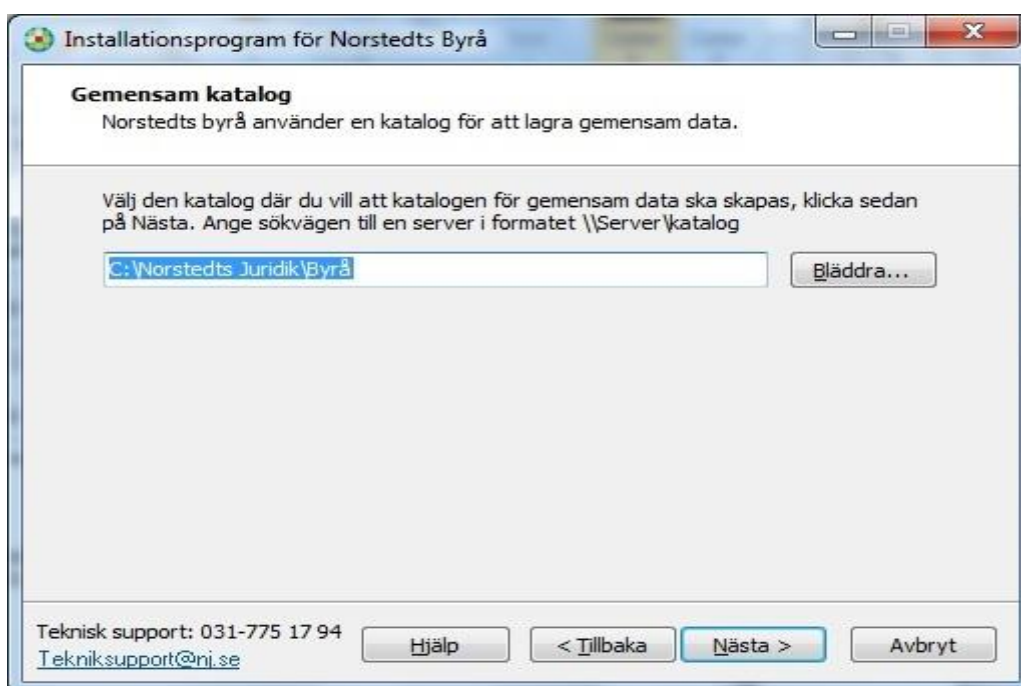
Velger du å benytte en ekisterende Sql-server så listes eventuelle installerte Sql Server instanser som finns tilgjengelige på serveren. Velg enten lokal instans i listan eller angi søkestien til en Sql-server instans i ruten. Søkeveien skal angis i formen: Servernavn\Instansnavn for eksempel: SqlServer123\SqIExpress2008).



## Lagring av dokumenter

Angi søkesti til mappen der Byrå skal lagre Byrå-filer og øvrige filer/dokumenter. Søkestien vil deles ut under installasjonen slik at alle Byrå-brukere skal kunne nå filene. Velger du en mappet nettverksstasjon må alle datamaskiner med Byrå ha tilgang på denne stasjonsbetegnelsen.

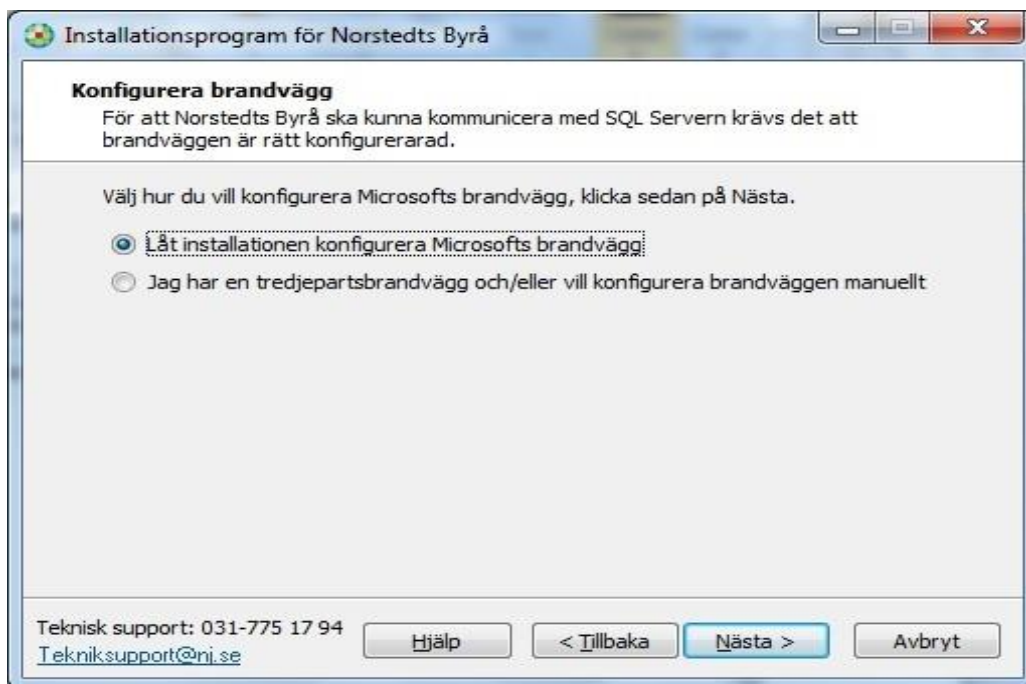
Vil du ha filene på en filserver kan du angi søkeveien til den delte mappen på serveren. Søkestien skal angis i formen: \\Server\Mappe for eksempel: [\\FilesServer123\SharedFolder](#). Kontroller at alle Byrå-brukere har tilgangen Endre/Modify på denne søkestien for at håndtering av filene skal fungere riktig.



## Konfigurere brannmur

Hvis du har valgt å installere en ny SQL Server eller bruke en eksisterende lokal SQL Server instans, så får du spørsmål om å konfigurere Windows-brannmuren. Dette er for at alle brukere i Byrå skal kunne koble til Byrå-databasen.

Benyttes det en tredjepartsbrannmur, må denne konfigureres manuelt. Da må UDP port 1434 åpnes.



## Oppsummering

Til slutt vises en oppsummering over de valgene du gjorde under installasjonen. Vi anbefaler å nøye kontrollere disse punktene.

Klikk på **Installere** for å sette i gang selve installasjonen.



Når installasjonen er ferdig så kommer Byrås klientinstallasjon å finnes i mappen **Klientinstallasjon** på den søkestien du valgte at Byrå skal lagre sine dokumenter. Klientinstallasjonen må kjøres på alle datamaskiner eller klienter som skal kjøre Byrå. Se separat installasjonsmanual for dette.

**OBS!** Skal du kjøre konvertering av klientfiler på server må Byråklienten installeres der også..